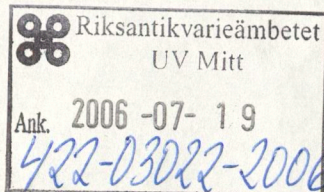




LÄNSSTYRELSEN  
Södermanlands län

Eva Fransson  
0155-26 40 71



BEGÄRAN

Datum

2006-07-14

Dnr

431-1807-2006

Riksantikvarieämbetet UV Mitt

Christina Lindgren

Instrumentvägen 19

126 53 STOCKHOLM

20070613 UV Mitt  
beslöt

### Ang. undersökningsplan och kostnadsberäkning för förundersökning av fornlämning 273, Fagerhult 2:10, Vagnhärad socken, Trosa kommun

Trosa kommun, avser att bygga bostäder inom ett detaljplanelagt område i Vagnhärad, se bilaga 1. I direkt anslutning till områdes östra begränsning fann man, vid en arkeologisk utredning 1990, förhistorisk keramik vilket kan tyda på en boplat/aktivitetsyta (Britt-Marie Franzén, rapport), se bilaga 2. Inom planområdet finns en mäktig utfyllnad som kan tänkas överlagras, och då sannolikt ohjälpligt ha skadat, del av fornlämningen. Fornlämningen kommer dessutom att påverkas av ny väg varför länsstyrelsen bedömer att den ska dokumenteras till den del som ligger lättillgänglig.

#### Kravspecifikation

Länsstyrelsen har för avsikt att fatta beslut om arkeologisk förundersökning av fornlämning TROSA-VAGNHÄRAD 273, enligt 2 kap 13 § lagen om kulturminnen m m (KML), och önskar därför en undersökningsplan och kostnadsberäkning enligt villkoren i denna kravspecifikation samt enligt tidigare översänd generell kravspecifikation. Förundersökningsområdet framgår av utredningsrapporten och karta, bilaga 3. Syftet med förundersökningen är att få ett underlag för länsstyrelsens prövning i ärendet enligt KML.

Förundersökningen ska redovisa fornlämningens utbredning, innehåll och datering. Resultatet ska utgöra grund för inriktning på och kostnadsberäkning av slutundersökning. Om fornlämningen kan förväntas gå in under utfyllnadsmassorna i planområdet ska sökschakt tas i kanten av utfyllnaden där det är möjligt för att bedöma om och i så fall i vilken grad fornlämningen bevarats. Undersökningen ska utföras 2006.

Uppdragsgivare är Trosa kommun, Samhällsbyggnadskontoret, som bekostar förundersökningen. Kommunen har begärt tillstånd till ingrepp i fornlämning, enligt 2 kap 12 § KML, genom Björn Wieslander, tel. 0156-520 00, vx.

I samband med fältarbetets slutförande ska en kortfattad skriftlig sammanfattning av undersökningsresultatet lämnas till länsstyrelsen och en rapport över förundersökningarna ska vara färdigställd senast sex månader därefter.

Eva Fransson

Bilagor:

1. Plankarta
2. Utredningsrapport
3. Karta, förundersökningsområde

20060714  
Ärendenamn.....  
Handläggare.....  
Ansv. chef.....

20060831  
Ärendenamn Fagerhult FU  
Handläggare Roger Edénmo  
Ansv. chef Christina Lindgren

Postadress 611 86 NYKÖPING	Besöksadress Stora torget 13	Telefon 0155 26 40 00 växel	Telefax 0155 - 26 46 16	E-post lansstyrelsen@d.lst.se
Organisationsnr 202100-2262	Postgiro 35174-2	Bankgiro 5051-8653	Internet www.d.lst.se	

8. FEB. 2006 16:57

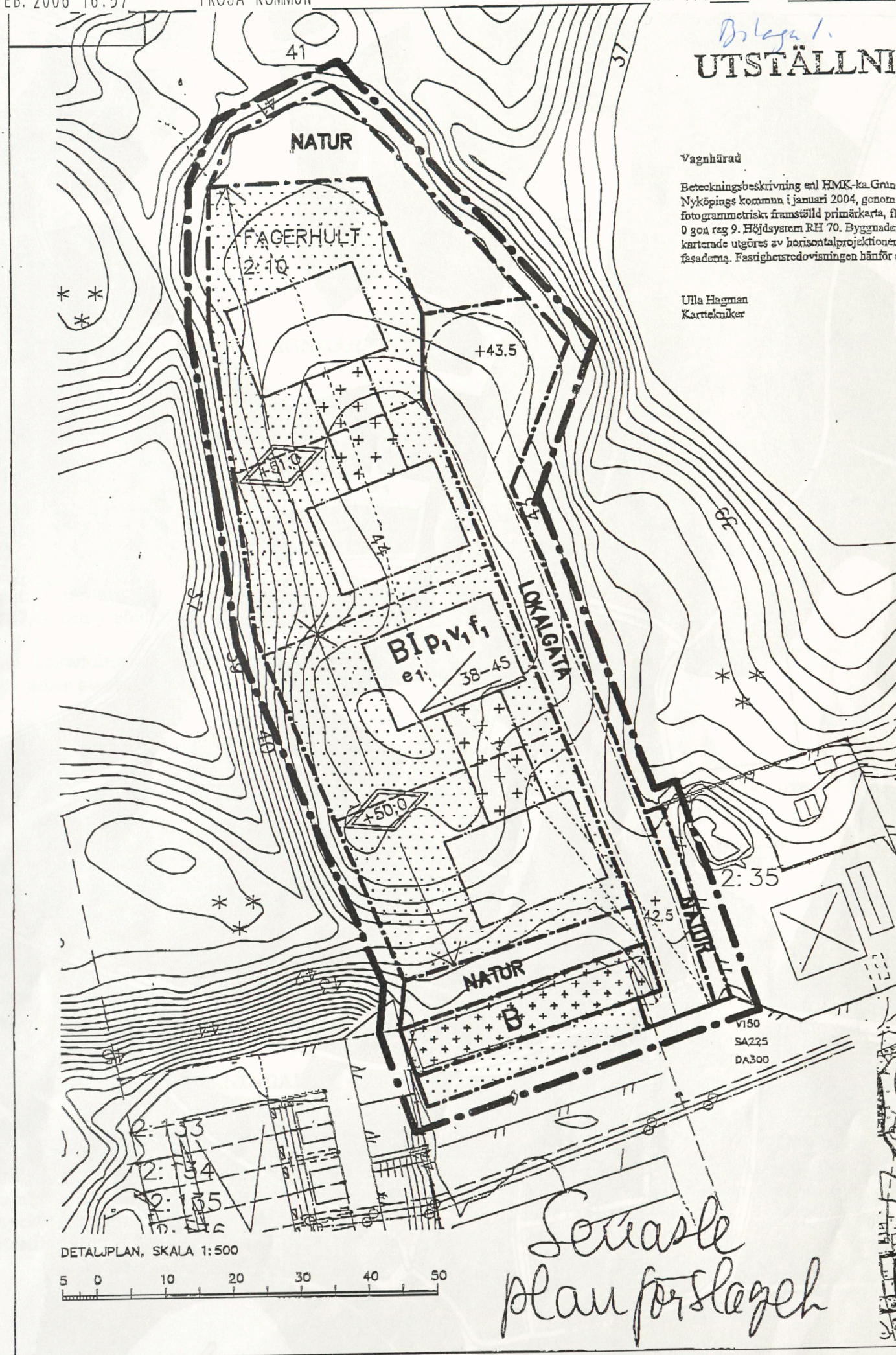
TROSA KOMMUN

NR. 476 S. 4

Bilaga 1  
**UTSTÄLLNI**

Vagnhärad  
Beteckningsbeskrivning enl HMK-ka. Grun Nyköpings kommun i januari 2004, genom fotogrammetrisk framställd primärkarta, fl 0 god reg 9. Höjdsystem RH 70. Byggnaden karterade utgöres av horisontalprojektioner fasaderna. Fastighetsredovisningen hänför

Ulla Hagman  
Karttekniker



Seriaste  
plan förslaget



Bilaga ?

## RAPPORT

### Arkeologisk utredning

#### SÖDERMANLAND, TROSA-VAGNHÄRAD SOCKEN, FAGERHULT 2:10

Den 17-20 september 1990 utförde Riksantikvarieämbetet, byrån för arkeologiska undersökningar, UV-mitt, en utredning bestående av specialinventering och provundersökning inom fastighetsäga Fagerhult 2:10, Trosa-Vagnhärad sn.

Utredningen föranleddes av detaljplaneläggning av området för bostadsbebyggelse. Ansvariga för undersökningen var 1:e antikvarie Lillemor Schützler och 1:e amanuens Britt-Marie Franzén. Uppdragsgivare var Stadsbyggnadskontoret i Nyköping.

Fastigheten återfinns på ekonomiska kartans blad 9H7j Nyköping, med koordinaterna x 6537,40 och y 6595,65. Nivåerna varierar mellan 32 och 46 m ö h.

Inom utredningsområdet finns endast en registrerad fornlämning, RAÄ 294, som utgörs av en osäker stensättning. Den är belägen på en höjd i områdets norra del.

### TOPOGRAFI

Utredningsområdet är beläget väster om Vagnhärad samhälle, norr om Trosaån, mellan nya och gamla E4:an.

Landskapet är mycket kuperat med stora bergsområden och däremellan sprickdalar med sedimentavlagringar. Området ligger i den sydvästra delen av ett större bergområde med Trosaån och dess intilliggande slättlandskap i sydväst.

Landskapet där utredningsområdet ingår är fornlämningsrikt med lämningar främst från yngre bronsålder - äldre järnålder (Ca 1000 f kr - 200 e kr). Mest förekommande fornlämningskategorier är gravar och gravfält men även lämningar efter boplatser finns registrerade.

### TIDIGARE UNDERSÖKNINGAR

Under åren 1988-89 påbörjades på uppdrag av kommunen en inventering samt en fosfatkartering över stora områden av Vagnhärad för att lokalisera ej tidigare kända förhistoriska boplatser. Underlaget skulle ligga till grund för utbyggnaden av Vagnhärad samhälle. Inom det här redovisade området gjordes ingen fosfatkartering, möjligen p g a den mycket kuperade topografin. Däremot fosfatkarterades området intill och väster om utredningsområdet (Nygårdsplatån), en f d åker. Fosfatvärdena blev här mycket höga.

En fjärdedel av stensättningen samt mindre schakt på den plana ytan avtorvades för hand. Stensättningen konstaterades vara närmast rund, röseliknande, 5-7 m i diameter och 0,5 m hög, delvis utrasad i norr.

Schakt i den västra delen av den plana ytan (A) visade endast sterilt morängrus, medan schakt i den centrala delen påvisade en relativt jämn stenpackning av 0,3-0,5 m stora stenar med en gul-röd grov sandig fyllning mellan stenarna. Packningen påträffades direkt under torvytan.

Den sentida bebyggelseämningen (B) har karterats. Lämningarna har ej återfunnits på äldre kartor.

Förhöjningarna i den västra delen mellan bebyggelseämningen och ägo gränsen till Alby, handgrävdes. Endast en av dessa skulle kunna utgöra en stensättning (C). Den var belägen ca 12 m väster om bebyggelseämningen och hade en flack, jämn stenpackning av 0,2-0,4 m st stenar. Området är beväxt med slån och rosenbuskar varför packningens utbredning uppskattades till ca 8 m. Övriga förhöjningar var naturbildningar.

På avsatsplatån (D) i den södra delen drogs schakt med maskin. Två korslagda schakt, 18 x 3 m grävdes (N-S och Ö-V). Jordarten bestod av morängrus som blev sandigare mot schaktets södra del. Här grävdes två provrutor, totalt 2,5 m<sup>2</sup> och 0,05-0,10 m djupa. I bägge framkom 0,15 m under torvytan förhistorisk keramik. Inget kulturlager kunde påvisas. Några enstaka stenar fanns i schaktet.

Sammanfattningsvis har utredningen lett till att RAÄ 294 har konstaterats vara en grav.

Sydväst om RAÄ 294 registrerades en plan yta (A) med en stenpackning som eventuellt kan vara en grav.

En bebyggelseämning (B) registrerades i den nordöstra delen.

Intill och väster om bebyggelseämningen registrerades en stenpackning (C) vilken eventuellt kan utgöra en grav.

På en avsatsplatta i det södra området (D) påträffades förhistorisk keramik, vilket kan tyda på boplatser/aktivitetsyta.

### FÖRSLAG TILL VIDARE ÅTGÄRDER

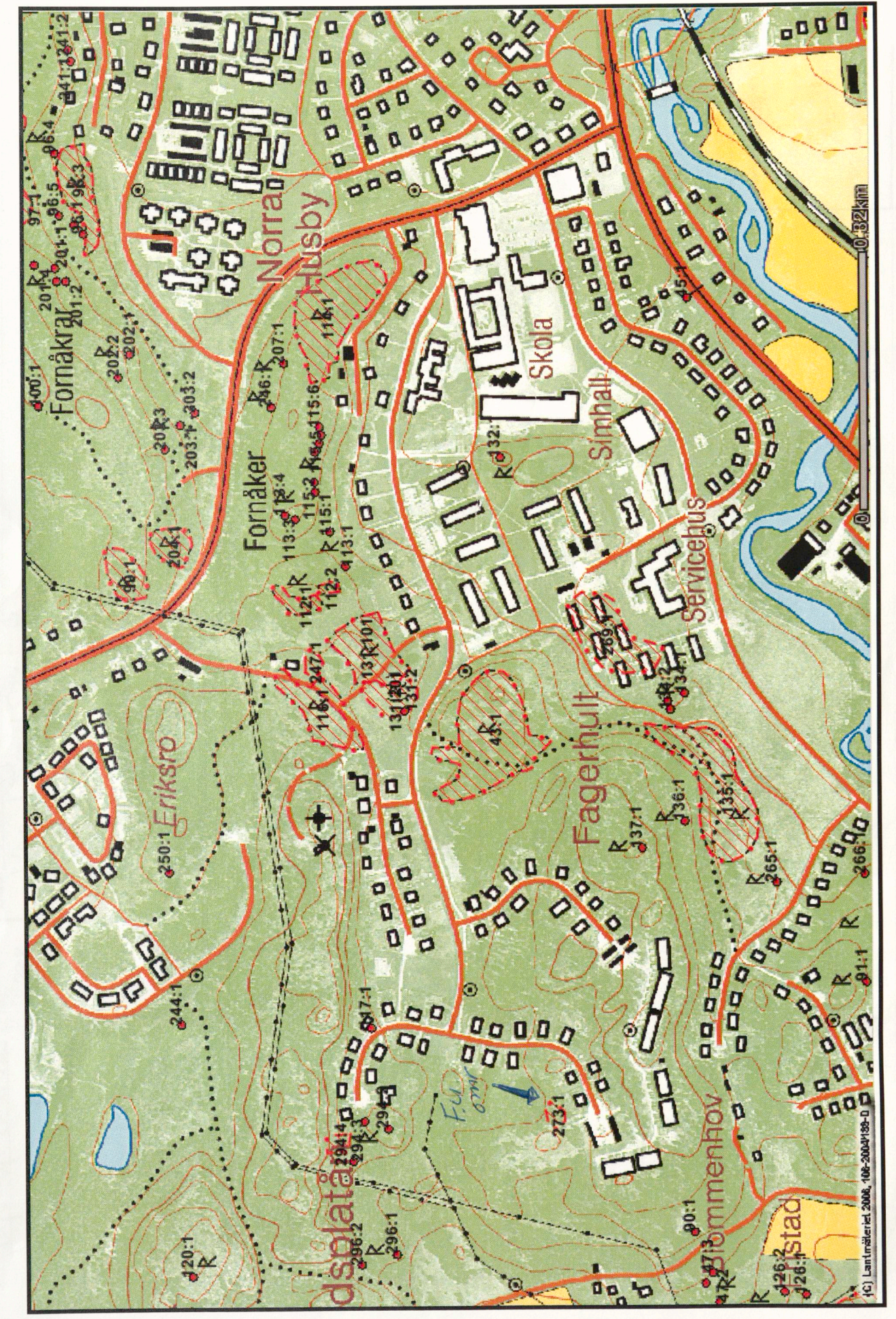
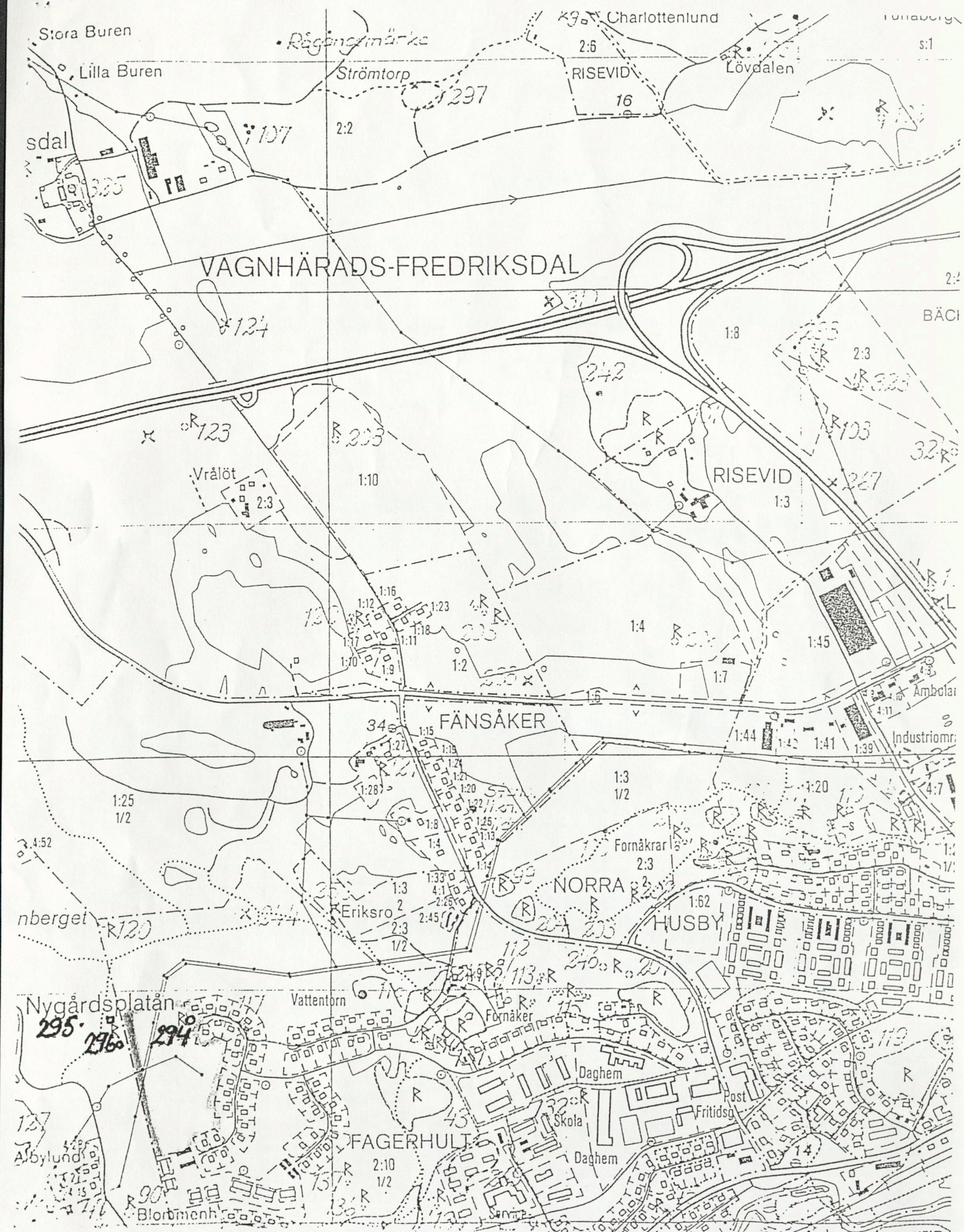
Vid en eventuell utbyggnad av undersökningsområdet bör en kompletterande utredning göras, för att fastställa;

- A - karaktär av stenpackningen samt begränsning av denna (fornlämning?)
- B, E - tidsålder för bebyggelseämningen och för f d åkrarna
- C - karaktär av stenpackningen samt begränsning av denna. Grav?



431-1807-2006  
Blaga 3

Sida 1 av 1



Karta



Inpr ej. Bexakas!

Nr. 273

Blad: 9 H F J O M A 3  
Vagnhärad SV

Art:

(Boplats utom  
sydlig anläggning)

Koordinat: x  
y

Antal:

Fastighet:

Namn:

Orientering:

Dnr: 4907/90  
Rapport om skogen  
med utredning  
BM Franzen & L. Schützler  
97050/188

Terräng:

Beskrivning:

Boplats Ardligen skovälder  
fynd av spridd keramik i  
prosschaikt (utredning).

SAKORD:

Tradition:

Kommentar:

Tidigare anteckningar:

Spezialkartor:

Fotos:

Datum: 19 - -





Riksstyrelsen  
Riksantikvarieämbetet  
Avdelningen för arkeologiska undersökningar

DATUM 2006-10-04  
BETECKNING 422-03022-2006  
ERT DATUM  
ER BETECKNING 431-1807-2006

Länsstyrelsen Södermanlands län  
Eva Fransson

611 86 Nyköping

Arkeologisk förundersökning inom fastigheten Fagerhult 2:10, RAÄ 273,  
Vagnhärads socken, Trosa kommun

Efter begäran från Länsstyrelsen Södermanlands län har Avdelningen för  
arkeologiska undersökningar vid Riksantikvarieämbetet upprättat en  
undersökningsplan och kostnadsberäkning för rubricerad åtgärd.

Kostnaden för den efterfrågade undersökningen uppgår till 96.981 kr exkl. moms i  
2006 års taxa. Kostnaderna specificeras i bifogad undersökningsplan.

I den slutliga handläggningen har projektchef Christina Lindgren deltagit.

RIKSANTIKVARIÉÄMBETET  
Avdelningen för arkeologiska undersökningar  
UV Mitt

Johan Anund  
enhetschef

Roger Edenmo  
projektledare

Riksantikvarieämbetet  
Instrumentvägen 19  
126 53 Hägersten  
Besöksadress Instrumentvägen 19 www.raa.se

Tel 08-519 180 00  
Fax 08-519 184 59  
E-post riksant@raa.se

Org nr 202100 - 1090  
Postgiro 59994-4  
Bankgiro 5052-3620

E-post