



UPPSALA
UNIVERSITET

Presentation av forskningsdataarbetet vid Uppsala universitet

Karl Michaëlsson

Rektorsråd för forskningsinfrastruktur

Ordförande Infrastrukturnämnden

Professor/överläkare

Föreståndare för den nationella forskningsinfrastrukturen SIMPLER

Föreståndare för Epihubben



UPPSALA
UNIVERSITET

Några fakta om Uppsala universitet

Nordens första universitet – grundat 1477

Tre vetenskapsområden: humaniora och samhällsvetenskap, medicin och farmaci samt teknik och naturvetenskap

Cirka 60 institutioner eller motsvarande

Omsättning (intäkter): 8 046 mnkr

Anställda totalt: 7 705 (årsmedel). Motsvarar 6 709 årsarbetskrafter

Lokaler: cirka 406 100 kvadratmeter

Kollegial styrning och kollegiala beredningsprocesser



Vi försöker ...

Forskningsdata

Uppsala universitet strävar efter att kunna erbjuda adekvata resurser och stöd för lagring, analys, delning, tillgängliggörande och publicering av forskningsdata under hela forskningsprocessen.

MYNDIGHETSKRAV, JURIDIK OCH ETIK →

PLANERA
Datahanteringsplan, avtal, tillstånd och informationssäkerhet →

SKAPA, SAMLA IN OCH ÅTERANVÄNDA DATA →

DOKUMENTERA OCH ORGANISERA
FAIR-principerna och metadata →

LAGRA DATA OCH SAMARBETA →

PUBLICERA DATA →

KONTAKT →

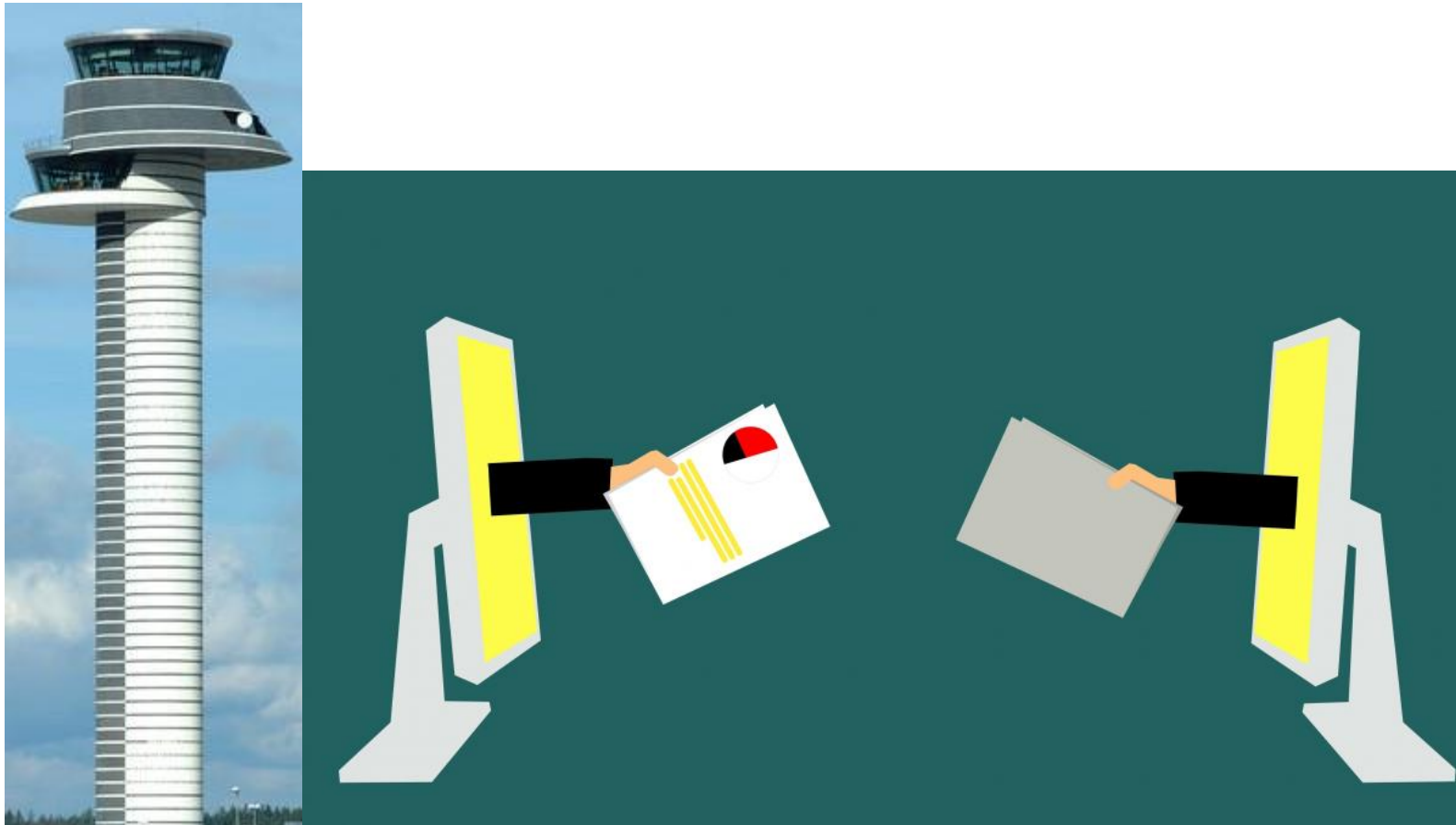
Support / Hjälpssidor

Uppsala universitet

Innehållsansvarig: [Christer Lagvik](#) 05 december 2022

Var är vårt datakontor?

Den administrativa kontaktpunkten för hur forskningsdata bör hanteras – en vägvisare



Dedikerade servrar för känsliga data

NAISS-SENS med exempelvis Bianca

UU:s eget system som kallas för Vesta



Gränsdragningsproblematik för att följa exempelvis GDPR och FAIR

Hur ska känsliga personuppgifter lagras, analyseras och överföras?

Hur definierar vi anonymiserade data?

Forskarna behöver en bättre vägledning!!



Lagring och åtkomst i molntjänsten Box

Universitetet har skannat in 108 förundersökningsprotokoll från 2014 som sparats lokalt på en persondator för att sedan laddas upp hos molntjänstleverantören Box.

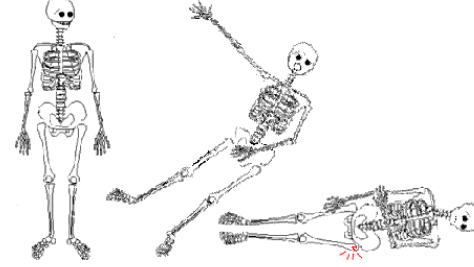
Användaren kan få tillgång till de lagrade uppgifterna i Box genom att logga in via ett webbgränssnitt internt via universitetets nätverk med singelfaktorsautentisering (det vill säga användarnamn och lösenord).

Det går även att logga in externt via internet på universitetets webbplats umu.se. Inloggningen sker då via valfri utrustning/nät. Användaren uppger först sin e-postadress och därefter sitt högskole-ID (användarnamn) och lösenord.

All kommunikation är krypterad med 256 bitars SSL-kryptering (https).

En starkare autentisering ska försvåra för obehöriga att komma över de nödvändiga inloggningsuppgifter som behövs för att kunna autentisera sig. Starkare autentisering kan uppnås genom att man använder sig av mer än en faktor (något man vet, något man har och något man är). Exempelvis kan "något man vet" vara ett användarnamn eller lösenord, "något man har" kan vara ett smartkort eller mobiltelefon och "något man är" kan vara ett fingeravtryck eller ansiktsdrag.

Känsliga personuppgifter eller anonymiserade data?



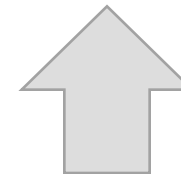
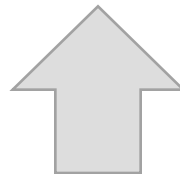
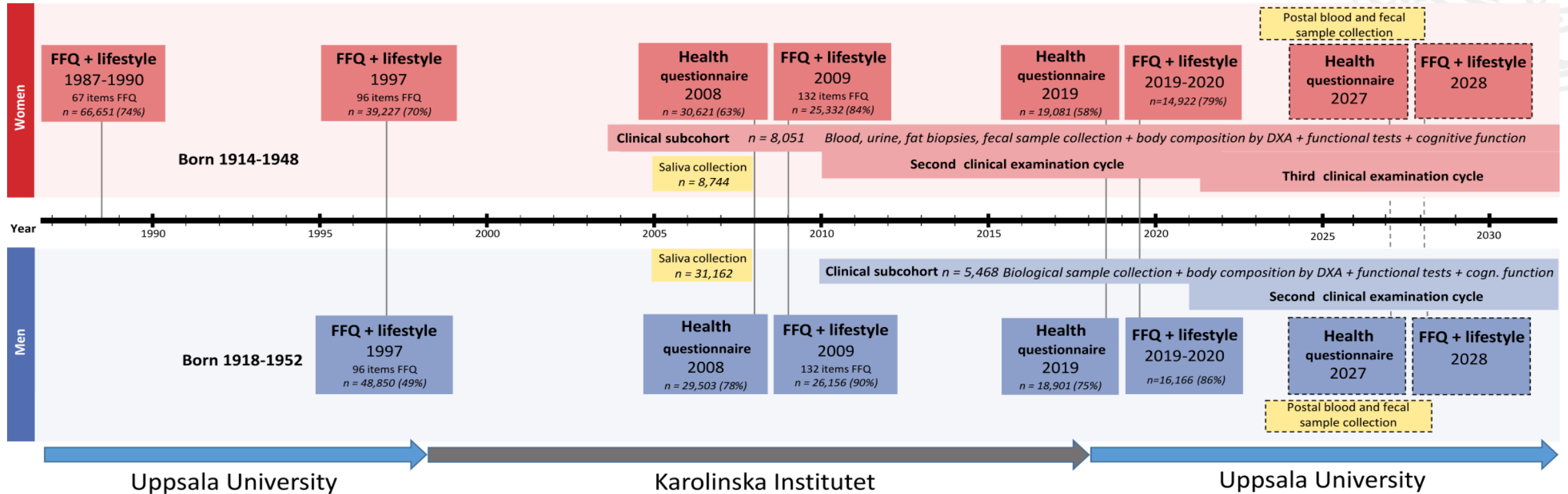
	Person- nummer	Löp- nummer	Diagnos- kod	Diagnos- datum	Födelse- datum	Kön	Ålder vid diagnos
Exempel 1	720628-9999	.	S720	2014-06-28	1972-06-28	Man	41.99863
Exempel 2 <i>pseudonymisering</i>	.	14	S720	2014-06-28	1972-06-28	Man	41.99863
Exempel 3	.	.	S720	2014-06-28	1972-06-28	Man	41.99863
Exempel 4	.	.	S720	Juni 2014	Juni 1972	Man	42
Exempel 5	.	.	S720	2014	.	Man	42
Exempel 6	.	.	S720	2014	.	Man	40-45

Att hantera data på ett korrekt sätt

- Ökad komplexitet och krav med tiden
- Vi hanterar data bättre och bättre men det är en snårskog
- Vägledning behövs



SIMPLER = 110 000 participants + biobank + register data



Flytt från KI till UU under 2018

Avtal och tillstånd från:

Riksarkivet

Inspektionen för vård och omsorg (IVO)

Etikprövningsmyndigheten

Karolinska institutet

KI:s biobank och Uppsala biobank

Till det ... konsortialavtal mellan UU, KI, ÖrU och Chalmers



Ett stort tack till SND för att ni vällar oss i rätt riktning genom en god vägledning!

