



SOM-INSTITUTET

SAMHÄLLE OPINION MEDIER

www.som.gu.se

#somgu



***Ett oberoende undersökningsinstitut
i forskningens tjänst***



(S)amhälle (O)pinion (M)edier

- SOM-institutet genomför **årligen återkommande undersökningar** av befolkningens medievanor, fritidsvanor, hälsa, värderingar och attityder
- SOM finansieras genom **samverkan** med forskargrupper vid svenska universitet, myndigheter och andra organisationer
- SOM uppfyller Vetenskapsrådets kriterier för en **nationell forskningsinfrastruktur**



LORE
Laboratory of
Opinion Research



Samverkan med SOM-institutet

Skatteverket
Läkemedelsverket
Försäkringskassan
Kulturdepartementet
Göteborg Stad
Vetenskapsrådet
Säpo
Institutet för mediastudier
Energimyndigheten
SVT
Arbetsmiljöverket
Myndigheten för
tillgängliga medier
SCB
CSN
Svenska Kyrkan
Trafikverket
Västra Götalandsregionen

Några av de forskare som deltar i årets undersökning:

Fil. dr Ester Appelgren: *Digital integritet*
Docent Monika Bauhr: *Korruption*
Professor Bengt Brülde: *Livstillfredsställelse*
Professor Marie Demker: *Invandringsopinion*
Professor Thomas Denk: *Åldrande*
Professor Monika Djerf-Pierre: *Medieeffekter*
Professor Henrik Ekengren Oscarsson: *Demokrati*
Docent Charles Taft: *Patientcentrerad vård*
Ek. dr Ulrika Holmberg: *Konsumtionsvanor*
Professor Lars Höglund: *E-boksläsning*
Professor André Jansson: *Medialisering*
Professor Bo Rothstein: *Mellanmännisklig tillit*
Professor Jesper Strömbäck: *Medier och demokrati*
Docent Ulrika Winblad: *Inställningar till välfärden*
Fil. dr Karl Ydén: *Försvarsopinion*

Inbjudan till samverkan i 2016 års SOM-undersökningar

SOM-institutet bjuder in forskare och forskningsprojekt till samverkan i 2016 års SOM-undersökningar. Sista dag för ansökan är *måndagen den 2 maj*. Ansökan görs på särskild blankett (se bilaga). Nytt för i år är att SOM-institutet kommer att inleda en serie årliga medborgarundersökningar i Göteborgs kommun. *SOM-undersökningen i Göteborg* erbjuder goda möjligheter för forskare att studera vanor, beteenden och attityder i en växande storstadsregion.

SOM-institutet är en del av den nationella forskningsinfrastrukturen och fungerar som en oberoende undersökningsorganisation vid Göteborgs universitet. I 30 år har SOM-institutet genomfört årliga riksrepresentativa frågeundersökningar bland boende i Sverige. Syftet med undersökningarna är att systematiskt studera allmänhetens vanor och attityder inom samhälle, politik och medier. SOM-institutet strävar efter att kombinera närtill den internationella forskningsfronten med stark närvaro i svensk samhällsdebatt.

Att samverka med SOM-institutet

SOM-undersökningarna gör det möjligt för enskilda forskare och forskningsprojekt att delta med frågor i stora representativa medborgarundersökningar av hög kvalitet. SOM-institutet ansvarar för att planera och genomföra fältarbetet i enlighet med de bästa tillgängliga kunskaperna om surveymetodik. Arbetet med att fastställa frågeinstrumenten sker i dialog mellan forskningsprojekten och SOM-institutets undersökningsledning. SOM-institutet svarar för den slutgiltiga versionen av frågeformulärens innehåll.

Samverkande forskare får tillgång till ett stort antal bakgrundsfrågor och generella samhällsindikatorer (t ex mellanmännisklig tillit, medievanor, frittidsaktiviteter och politiska preferenser). Samverkan med SOM-institutet ger forskare exklusiv tillgång till de data som samlats in med projektens egna frågeinstrument. Ett år efter fältarbetets slut deponeras data vid Svensk Nationell Datatjänst (www.snd.gu.se) och görs därmed tillgängliga för andra forskare.

SOM-institutet strävar efter att bygga långsiktig forsknings-samverkan för att mer effektivt kunna knyta forskare och forskargrupper till datainsamlingsarbetet, seminarieverksamheten och publikationerna. Samverkan kring projekt som spänner över flera år har därför förut framför enskilda projekt.



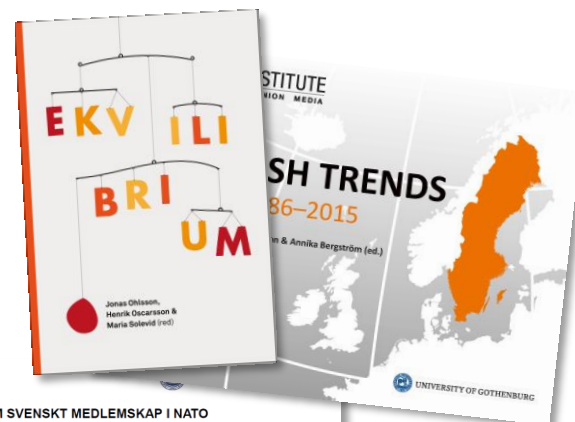
Undersökningsverksamheten vid SOM-institutet uppfyller Vetenskapsrådets kriterier för en nationell forskningsinfrastruktur

- Är av brett **nationellt intresse**
- Är **öppen** för forskare, industri, myndigheter och organisation
- Ger **förutsättningar för världsledande forskning** om samhälle, opinion och medier
- Utnyttjas av ett flertal **forskningsgrupper** med högt kvalificerade forskningsprojekt.
- Bedriver en så pass omfattande undersökningsverksamhet att **enskilda projekt inte själva kan bära kostnader** eller praktiskt genomföra datainsamlingen.
- Har en **långsiktig plan för finansiering** och utnyttjande som möjliggör att nå vetenskapliga målsättningar
- Data och resultat görs **tillgängliga** för samhället



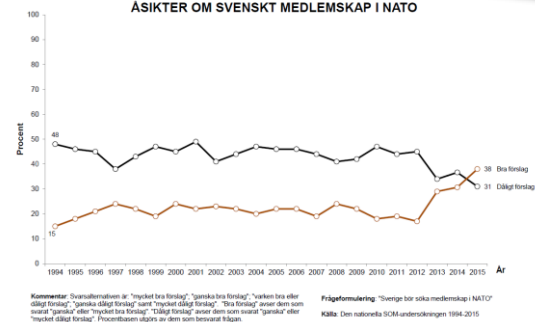
Resultat från SOM-undersökningarna

- Forskning och utbildning
- Media och opinion
- Utredningar

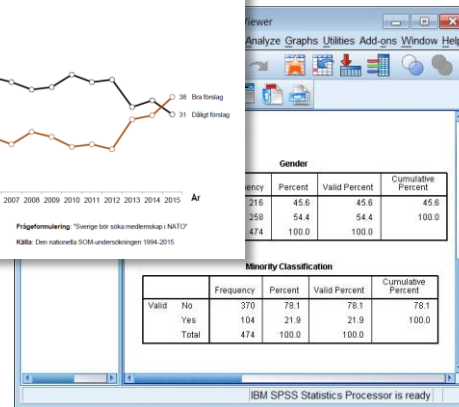


SOM-INSTITUTET
SAMHÄLLE OPINION MEDIER

ÅSIKTER OM SVENSKT MEDLEMSKAP I NATO



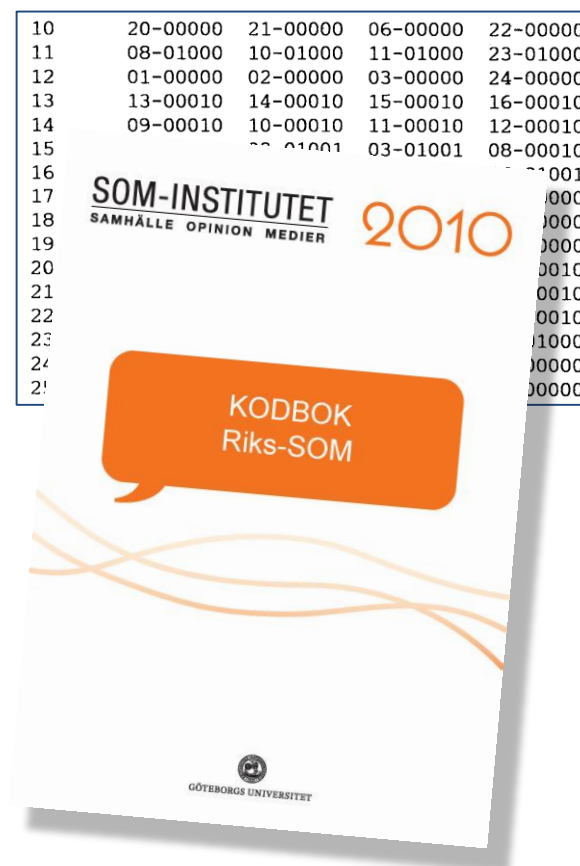
STATENS OFFENTLIGA
UTREDNINGAR





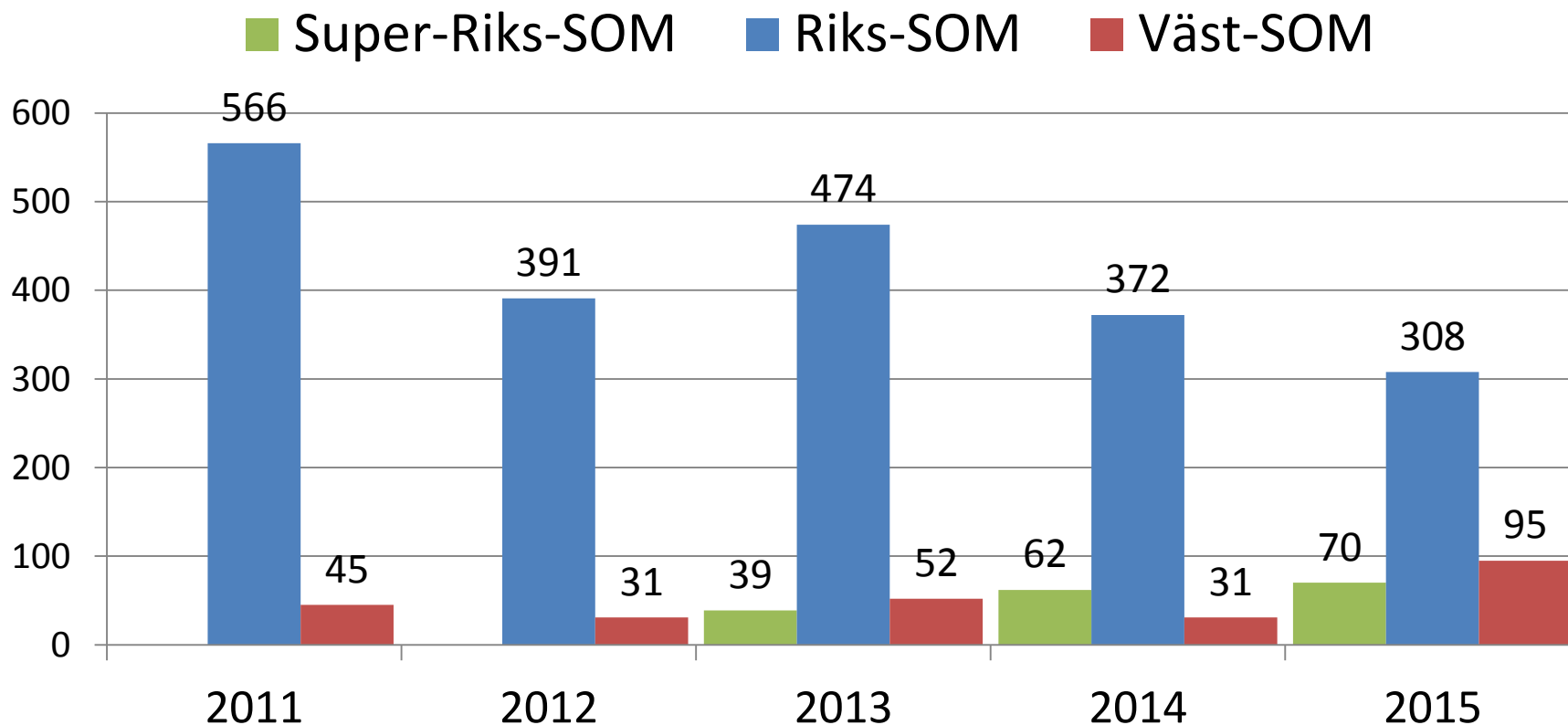
Data från SOM-undersökningarna

- 3-4 undersökningsspecifika dataset/år
- 1-2 superdataset/år
- Långtidsbevaras och tillgängliggörs via SND





Utlämningar av SOM-data via SND





Fördelar med nuvarande system

- Hantering av beställningar/utlämningar
- Diarieföring och statistik
- Långtidslagring och hållbarhet
- Rådgivning och kodbokssamarbeten



Eventuella nackdelar?

- Icke-intuitivt för användaren
- Svårare att få svar på frågor, kontaktyta med forskaren



Hur ser framtiden ut?





SOM-INSTITUTET
SAMHÄLLE OPINION MEDIER



GÖTEBORGS UNIVERSITET



SOM-INSTITUTET

SAMHÄLLE OPINION MEDIER